

№ 1236-а/20

ЎЗБЕКИСТОН РЕСПУБЛИКАСИ
ҚУРИЛИШ ВАЗИРЛИГИ
ТОШКЕНТ ВИЛОЯТИ ҚУРИЛИШ
БОШ БОШҚАРМАСИ

Архитектура режалаштириш топшириғи

(жойлаштириш ва муҳандислик тармоқларини
лойиҳалаштириш учун)

I- II-қисм

Объект номи: Иссиқхоналар, мураккаб ускуналарсиз.

Объектнинг жойлашув манзили: Тошкент вилояти, Паркент тумани, Бўстон МФЙ худуди.

Объект эгаси (буюртмачи): Танлов ғолиби

№ В1727249-27481

Кадастр рақами 11:09:02:02:01:1035

Тошкент вилояти 2020 йил

«ТАСДИҚЛАЙМАН»

Тошкент вилояти Қурилиш бош
бошқармаси бошлиғи
Э.Пўлатов

20 _____ й.



АРХИТЕКТУРА-РЕЖАЛАШТИРИШ ТОПШИРИҒИ

20 20 йил « 26 » ноябр 1236 -сон

Лойиҳавий бино (иншоот) тури: Иссиқхоналар, мураккаб ускуналарсиз.

Лойиҳавий бино (иншоот)нинг манзили: Тошкент вилояти, Паркент тумани, Бўстон МФЙ ҳудуди.

Лойиҳавий бино (иншоот)нинг буюртмачиси: Танлов ғолиби

«КЕЛИШИЛДИ»:

Ишлаб чиқариш бўйича бошлиқ ўринбосари
_____ Б.Мавлянов

Аҳоли пунктлари шаҳарсозлик ҳужжатларини ишлаб
чиқиш ва амалга ошириш бўлими бошлиғи
_____ Б.Сарбоев

Ушбу архитектура-режалаштириш топшириғи фақат лойиҳалаштириш ишларини амалга ошириш учун ҳуқуқий ҳужжат ҳисобланиб, қурилиш-монтаж ишларини бошлашга асос бўла олмайди.

Архитектура-режалаштириш топшириқларининг қисмлари	Қисмларнинг мазмуни
Архитектура-режалаштириш топшириқларини ишлаб чиқиш учун асос бўлган хужжатлар	Ўзбекистон Республикаси Вазирлар Маҳкамасининг 2019 йил 20 декабрдаги “Тадбиркорлик ва шаҳарсозлик фаолиятини амалга ошириш учун бўш турган ер участкаларини бериш тартиб-таомилларини янада такомиллаштириш чора-тадбирлари тўғрисида”ги 1023-сонли қарорига асосан
Лойиҳалаштириладиган бино ва иншоот (кейинги ўринларда объект деб аталади) ер участкасининг жойлашиши ва бош режада тутган ўрни	<p>а) объектнинг расмий манзили (расмий манзили бўлмаган ҳолатда объект ҳудудига туташган ёки яқин масофада жойлашган бино ёки иншоот) Тошкент вилояти, Паркент тумани, Бўстон МФЙ ҳудуди.</p> <p>б) объект жойлашган ҳудуд қайси зонага мансублиги (аҳоли пунктининг ҳаракатдаги ёки аввалги бош режасига асосан) аҳоли пунктининг ҳаракатдаги;</p> <p>в) объект жойлашган ҳудуд муҳандислик тармоқлари билан таъминланганлиги / таъминланмаганлиги таъминланган.</p>
Лойиҳалаштириладиган объект ҳудудининг табиий-иклим кўрсаткичлари	<p>Лойиҳалаштириладиган объектнинг ер участкаси 21,1 С иклим (климат) ҳудудида жойлашган.</p> <p>Ҳаво ҳарорати:</p> <p>ўртача йиллик 21,1 С</p> <p>энг баланд ҳарорат 45 С</p> <p>энг паст ҳарорат 20 С</p> <p>Июнь — август ойларида 45 С</p> <p>Декабрь — февраль ойларида 20 С</p> <p>Объект қурилишини лойиҳалаштириш жараёнида эрозия (емирилиш), селдан сақлаш, сув ва шамол эрозиясидан сақлаш тадбирлари белгилансин.</p>
Лойиҳалаштириладиган объект ер участкасининг геологик ва топографик жиҳатдан ўрганилганлиги	Ҳолатни ўрганиш учун тегишли рухсатномага эга бўлган ташкилотга 1:500 нисбатдаги топохарита ишлаб чиқиш учун буюртма берилсин.
«Қизил чизиклар ва белгилар»	Лойиҳалаштириладиган объект ер участкасининг тасдиқланган чегарасидан чиқмасдан, қурилиш чизикларига амал қилган ҳолда лойиҳа ишларини олиб борилиши таъминлансин.
Архитектура талаблари	<p>Лойиҳани ишлаб чиқишда:</p> <p>а) ҳаракатдаги шаҳарсозлик меъёр ва коидаларга амал қилинсин;</p> <p>б) аҳоли пунктининг тасдиқланган бош режасига ва унинг тегишли қисмининг батафсил режалаштириш лойиҳасига</p>

	<p>катъий риоя этиб, объект атрофидаги мавжуд биноларга боғланган ҳолда ягона архитектура кўриниши (ансамбли) ташкил этиш лозимлиги инобатга олинсин;</p> <p>в) объектни реконструкция қилиш лойиҳаларини ишлаб чиқишни бошлашдан олдин айрим ҳолатларда (буюртмачининг талабига биноан ёки ташқи кўринишидан авария ҳолатининг аломатлари мавжуд бўлганда) тегишли лицензияга эга бўлган лойиҳа ва бошқа ташкилотларнинг объектнинг ҳолати (конструкцияларнинг чидамлилиги) бўйича хулосаси олинсин;</p> <p>г) ушбу архитектура-режалаштириш топшириғига мувофиқ буюртмачи томонидан ишлаб чиқилган ва тасдиқланган ҳамда алоҳида муҳим объектлар бўйича вилоят Қурилиш бош бошқармаси билан келишилган лойиҳа топшириқларига ҳамда 1:500 нисбатдаги топохаритадаги тасдиқланган чегараларига амал қилинсин;</p> <p>д) объектнинг 1:500 нисбатдаги бош режасини лойиҳалаштиришда лойиҳа ташкилоти томонидан қайта ихтисослаштирилаётган ва реконструкция қилинаётган бино туширилган ҳамда объект атрофида ободонлаштириш ва кўкаламзорлаштириш ишлари акс эттирилган, объектга кириш-чиқиш йўллари ва автомобиллар тўхташ жойлари ташкил этилиши назарда тутилсин;</p> <p>е) объектнинг баландлиги _____ қаватдан кам бўлмасин ёки _____ қаватдан ошмасин (ушбу кичик банд фақат аҳоли пунктининг бош режаси ва унинг қисмларини батафсил режалаштириш лойиҳалари ҳамда қуриш лойиҳалари мавжуд ҳолларда тўлдирилади);</p> <p>ж) объектда қуйидаги кичик архитектура шакллари ўрнатилиши назарда тутилсин:</p> <p>_____</p> <p>_____</p> <p>_____</p>
<p>Лойиҳалаштириладиган объект ер участкасида мавжуд бино ва иншоотларни бузиш ёки фойдаланиш бўйича таклифлар</p>	<p>Лойиҳачининг лойиҳа топшириғига мувофиқ:</p> <p>а) қурилиш учун ажратилган ер участкасида бузилишга тушадиган бино ва иншоотларга аниқлик киритилсин;</p> <p>б) қурилиш учун ажратилган ер участкасида мавжуд бино ва иншоотлардан фойдаланиш бўйича таклифлар ишлаб чиқилсин.</p>
<p>Объектни босқичма-босқич қуриш</p>	<p>Қурилишнинг мураккаблигига ва буюртмачи томонидан бериладиган лойиҳа топшириғига мувофиқ қурилишни босқичма-босқич олиб бориш ва фойдаланишга топшириш жараёнлари назарда тутилиши мумкин.</p>

<p>Ер майдонини ободонлаштириш ва кўкаламзорлаштириш</p>	<p>Лойиханинг ободонлаштириш ва кўкаламзорлаштириш қисмида қуйидагилар:</p> <p>а) объектда игна баргли, манзарали ва бошқа дарахтлар ҳамда буталар ва гуллар экилиши;</p> <p>б) кўкаламзорлаштириш ҳудудларининг газон ўтлари билан қопланиши;</p> <p>в) ландшафт архитектурасининг ечимларидан фойдаланган ҳолда дарахтларнинг қандай шаклларда бўлиши инобатга олинсин.</p>
<p>Санитария-гигиена талаблари</p>	<p>Лойихалаштиришда санитария-гигиена талабларига риоя этилсин.</p> <p>Лойихалаштириш жараёнида қурилиш материаллари турларини белгилашда Ўзбекистон Республикаси Соғлиқни сақлаш вазирлиги томонидан тақиқланмаган ва санитария-гигиена талабларига жавоб берадиган қурилиш материалларидан фойдаланилиши шартлиги кўзда тутилсин.</p> <p>Объект қурилиши учун танланган ер майдонидан оқиб ўтувчи канал ёки ариқ мавжуд бўлган тақдирда, лойихадаги сув йўналиши ҳамда сувнинг муҳофаза этиш масофаларини сақлаш ва қирғоқларни ободонлаштириш ва мустаҳкамлаш ишлари лойихалаштириш жараёнида инобатга олинсин.</p>
<p>Ёнгиндан сақланиш талаблари</p>	<p>Ёнгиндан сақланиш талаблари 11.09.2020 йилдаги 720-сонли хати ШНК 2.07.01-03 шаҳарсозлик нормалари ва қоидаларига асосан лойихалаштирилсин.</p>
<p>Экология талаблари</p>	<p>Лойихалаштиришда экология ва атроф-муҳитни муҳофаза қилиш 13.11.2020 йилдаги 01/06-4106-сонли хати меъёрларига амал қилинсин.</p>
<p>Лойихани келишиш</p>	<p>Лойиха архитектура-режалаштириш топширигига мувофиқлигига Ўзбекистон Республикаси Ягона интерактив давлат хизматлари портали ёки давлат хизматлари маркази орқали қуйидагилар билан келишилсин:</p> <p>вилоят Қурилиш бош бошқармаси ҳузуридаги ҳудудий архитектура-шаҳарсозлик кенгаши билан — тарихий зоналарда, шу жумладан маданий ёдгорликларнинг қўриқлаш зоналарида қуриладиган объектларнинг ҳамда давлат объектларининг лойиҳалари;</p> <p>бевосита вилоят Қурилиш бош бошқармаси билан — бошқа объектларнинг лойиҳалари.</p> <p>Келишиш учун электрон шаклда қуйидаги ҳужжатлар тақдим этилсин:</p> <p>1) лойиҳанинг архитектурага оид қисми (тушунтириш хати (тушунтириш хатида лойиҳа-смета ҳужжатида ёнгин хавфсизлигига, санитария-эпидемиология ва атроф-</p>

	<p>муҳитни муҳофаза қилиш коидаларига риоя этиш бўйича ва бошқа йўналишларда бажарилган ишлар акс эттирилади));</p> <p>2) бино ва иншоотнинг фасадлари, каватлар режалари, қурилиш объектининг бош режаси. Ўзбекистон Республикаси Вазирлар Маҳкамасининг «Марказлаштирилган инвестициялар ҳисобидан молиялаштирилладиган лойиҳа ишлари ва инвестиция лойиҳаларини такомиллаштириш учун қўшимча чоралар ҳақида» 2016 йил 22 январдаги 15-сон қарорига 2-иловада (Мураккаблик тоифаси бўйича объектлар классификацияси) келтирилган III тоифаларга мансуб объектларнинг лойиҳа-смета ҳужжатларини бевосита ўзлари санитария-эпидемиология ва ёнгина қарши назорат хизматлари ҳамда экология ва атроф-муҳитни муҳофаза қилиш органлари билан келишадилар; қурилиш ҳажми 300 куб метрдан ортиқ бўлмаган объектларни бевосита ўзлари туман (шаҳар) қурилиш бўлимлари билан келишадилар.</p>
Қўшимча талаблар	<p>Лойиҳа ташкилоти лойиҳани келиши давомида вилоят Қурилиш бош бошқармаси ёки унинг ҳузуридаги ҳудудий архитектура-шаҳарсозлик кенгаши томонидан берилган тавсиялар ва экспертиза хулосасида кўрсатилган камчиликларни бартараф этади.</p> <p>Буюртмачи ўз хоҳишига кўра қурилиш ишлари тугагандан сўнг объект ҳудуднинг ижро топотасвирини (ер ости ва ер усти муҳандислик коммуникациялари акс эттирилган ҳолда) бажарилишини таъминлайди ва унинг бир нусхасини вилоят Қурилиш бош бошқармасига топширади.</p> <p>Лойиҳани ишлаб чиқишда зилзилага бардошлик талаблари инобатга олинсин.</p>
Муҳандислик тармоқларига уланиш шартлари:	
Ичимлик сув тармоғи	Техник шарт олиш шarti билан
Оқава сув тармоғи (канализация)	Техник шарт олиш шarti билан
Электр тармоғи	Тошкент ҳудудий электр тармоқлари корхонаси Паркент тумани бўлимнинг 09.11.2020 йилдаги 380-сонли хати ва техник шарт олиш шarti билан
Газ тармоғи	Техник шарт олиш шarti билан
Телефон алоқа тармоғи	Техник шарт олиш шarti билан.
Иссиқлик ва иссиқ сув тармоғи	
Дренаж тармоғи	

<p>Объектни муҳандислик тармоқларига уланиш бўйича буюртмачига ва лойиҳа ташкилотига қўйилаётган талаблар</p>	<p>Объектларни муҳандислик тармоқларига уланиш тартиб-таомилларни белгиловчи Ўзбекистон Республикаси Вазирлар Маҳкамасининг қарорларига риоя этилиши таъминлансин.</p> <p>Объектга уланадиган ер ости ва ер усти муҳандислик коммуникациялари унга чегарадош ўзга ер участкаларидан ўтказиладиган ҳолатларда муҳандислик коммуникацияларининг трассалари ушбу ер участкалари эгалари билан келишилсин.</p> <p>Объектга тегишли ер участкаси ҳудудидан ўтган ер ости ва ер усти муҳандислик коммуникациялари кўчирилиши (зарурат бўлганда) лойиҳада инobatга олинсин.</p> <p>Объектга уланадиган ер ости муҳандислик коммуникацияларини ётқизишда кўчаларни ёпиқ ҳолда кесиб ўтишни мутасадди ташкилотлар билан келишилсин.</p>
<p>Қўшимча талаблар</p>	<p>Қурилиш жараёнида ўрнатилган тартибда лойиҳа ташкилоти томонидан объектда муаллифлик назорати олиб бориш таъминлансин.</p>
<p>Архитектура режалаштириш топширигига амал қилиш муддати</p>	<p>Ушбу архитектура-режалаштириш топширигига амал қилиш муддати объект фойдаланишга топширилгунга қадар этиб белгиланади.</p>

Архитектура-режалаштириш топширигини тайёрлаган мутахассис:



С.Абдуллаев

Ер участкаси карточкаси
№ В1727249-27481Ҳозирги ҳолати: **Архитектура-режалаштириш топшириғи ишлаб чиқилмоқда**

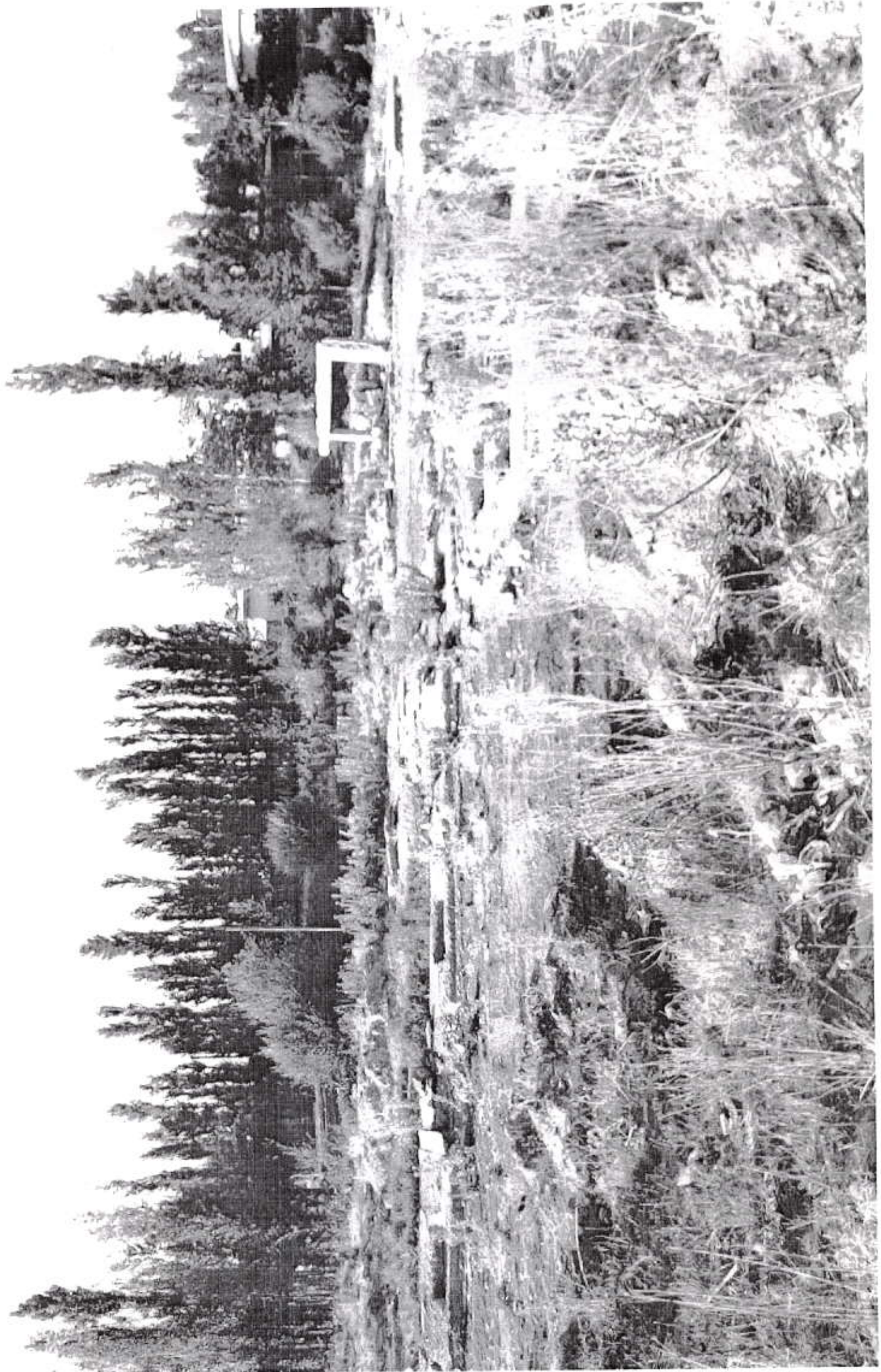
Параметрлар	Маълумотлар
Кадастр рақами:	11:09:02:02:01:1035
Яратилган сана:	20.09.2020 12:58:24
Кирилган сана:	20.09.2020 13:49:16
Ер фонди тоифаси:	давлат заҳира фонди
Майдон (Га):	0.0600
Жойлашган манзил:	Паркент тумани Бўстон МФЙ
Қурилишга рухсат берилган объект турлари:	<ul style="list-style-type: none">• Иссиқхоналар• мураккаб ускуналарсиз
Қурилиш муддати:	6 ой
Умумий фойдаланишдаги автомобиль йўлларигача бўлган масофа (метр):	80.00
Маълумотни янгиланиш санаси:	24.11.2020 09:30:21

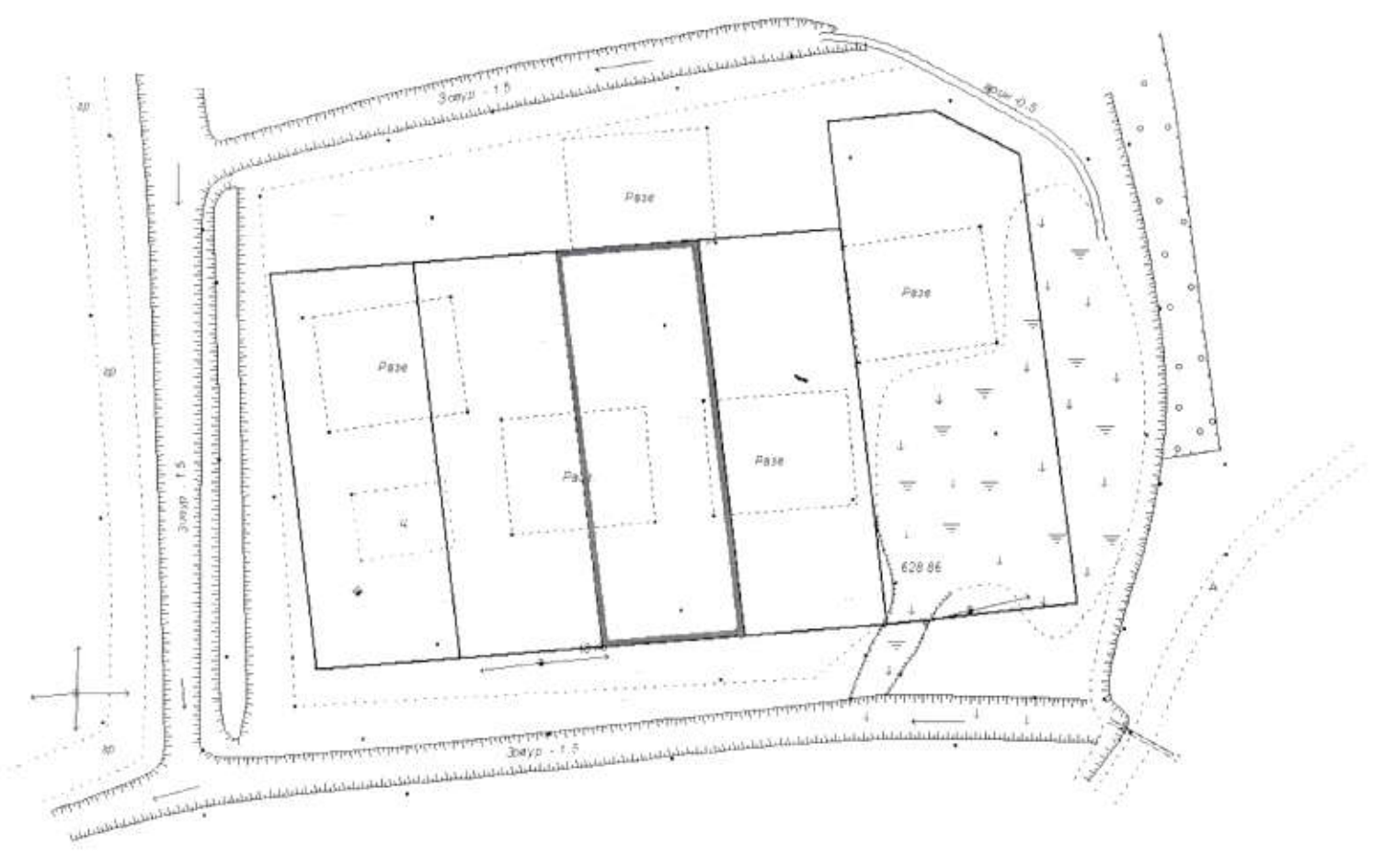
Келишув варақаси

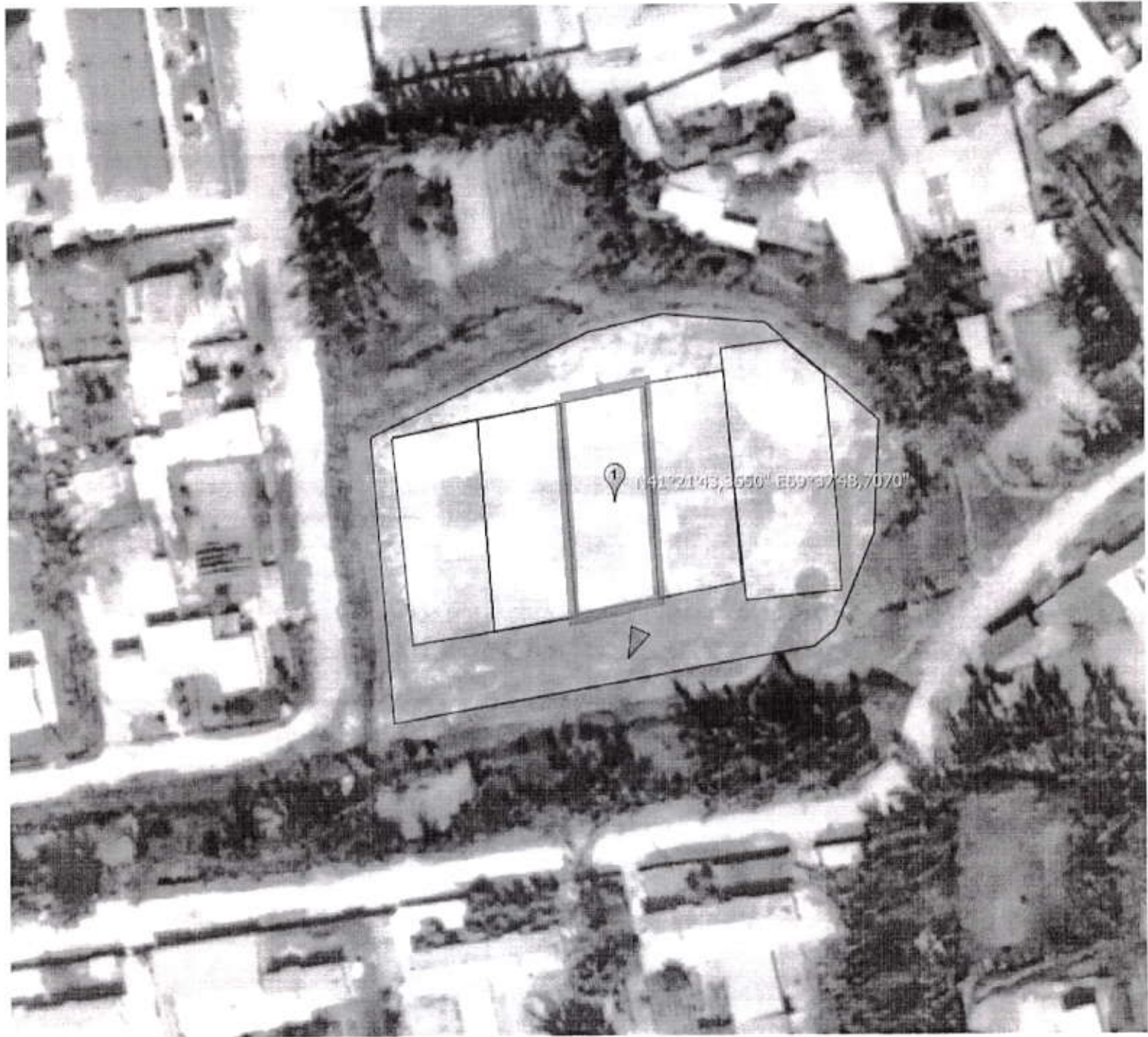
B1727249-27481

Ҳозирги ҳолати: **Архитектура-режалаштириш топшириги ишлаб чиқилмоқда**Келишув турлари: **Тадбиркорлик учун ер участкалари**

Ташкилот	Келишув натижаси	Киритилган сана	Келишилган сана	Изоҳ
ГУП «Сувокава» и его территориальные подразделения	Келишилган (тизим томонидан автомат)	05.11.2020	10.11.2020	Муддат якунлангани сабабли, тизим томонидан автомат ижобий деб белгиланди.
АО «Региональные электрические сети» и его территориальные подразделения	Келишилган	05.11.2020	09.11.2020	келишилди
АО «Худудгазтаъминот» и его территориальные подразделения	Келишилган (тизим томонидан автомат)	05.11.2020	10.11.2020	Муддат якунлангани сабабли, тизим томонидан автомат ижобий деб белгиланди.
Министерство по чрезвычайным ситуациям Республики Узбекистан	Келишилган (шартли равишда)	05.11.2020	09.11.2020	Атрофдаги ва бино иншоатлар билан "ШНК 2.07.01-03"нинг 1-иловасида кўрсатилган оралиқ масофаларни сақлаш ва ёнғинга қарши талабларни бажарилиши шarti билан қаршилик билдирмайди.
Ташкилот	Келишув натижаси	Киритилган сана	Келишилган сана	Изоҳ
Государственный комитет Республики Узбекистан по экологии и охране окружающей среды и его территориальные подразделения	Келишилган (шартли равишда)	13.11.2020	13.11.2020	Келишилди
Межрегиональные (региональные) государственные инспекции Главного научно-производственного управления по охране и использованию объектов культурного наследия Министерства культуры Республики Узбекистан	Келишилган (тизим томонидан автомат)	13.11.2020	20.11.2020	Муддат якунлангани сабабли, тизим томонидан автомат ижобий деб белгиланди.







Тошкент вилояти Паркент туманида бўш турган ер участкасини
аукцион савдосига қўйиш

ДАЛОЛАТНОМАСИ

“22” сентябр 2020 йил

Паркент тумани

Ўзбекистон Республикаси Президентининг 2019 йил 26 августдаги “Қишлоқ хўжалигига мўлжалланмаган бўш турган ер участкаларини бериш ҳамда архитектура-қурилиш ишларини амалга ошириш тартиб-таомилларини янада такомиллаштириш чора-тадбирлари тўғрисида”ги қарори ва Ўзбекистон Республикаси Вазирлар Маҳкамасининг 2019 йил 20 декабрдаги “Тадбиркорлик ва шаҳарсозлик фаолиятини амалга ошириш учун бўш турган ер участкаларини бериш тартиб-таомилларини янада такомиллаштириш чора-тадбирлари тўғрисида”ги қарори асосида Тошкент вилояти “Ермулкадастр” Давлат корхонаси Паркент тумани филиали томонидан қуйдаги ер участкалари аниқланди.

Бизлар ким қўйида далолатнома тузиб имзо чекувчилар Паркент туман ер ресурслари ва давлат кадастр бўлими бошлиғи А.Рахимбоев, Тошкент вилояти “Ермулкадастр” давлат корхонаси Паркент тумани филиали раҳбари С.Ахролов, Паркент тумани Бўстон маҳалла фуқаролари йиғинидаги географик жойлашувига кўра N41°21'43,3650" E69°37'48,7070" координатаси оралигида жойлашган қишлоқ хўжалигида фойдаланилмайдиган, туман ҳокимлиги захирасида турган 0,06 га бўш ер участкасини “YERELEKTRON” ахборот тизимига аукцион савдоси учун тақдим қилдик.

Маскур ер участкаси амалда узоқ йиллар давомида, қишлоқ хўжалигида фойдаланилмасдан, туман захира ерлари таркибида бўлиб, ҳозирда бўш турганлик ҳолатини қафолатлаймиз.

КЕЛИШИЛДИ:

Паркент туман ер ресурслари ва
давлат кадастр бўлими бошлиғи

Тошкент вилояти “Ермулкадастр” Д.К.
Паркент тумани филиали раҳбари

Тошкент вилояти “Ермулкадастр” Д.К.
Паркент тумани филиали мутахасиси

МУҲЖАТЛАР
УЧУН
А.Рахимбоев
С.Ахролов
Н.Давилов



ЎЗБЕКИСТОН RESPUBLIKASI FAVQULODDA VAZIYATLAR VAZIRLIGI
TOSHKENT VILOYATI FAVQULODDA VAZIYATLAR BOSHQARMASI
PARKENT TUMANI FAVQULODDA VAZIYATLAR BO'LIMI

702222, Parkent tumani, Qadriyat ko'chasi, 17-uy. Tel: 70-72-22-405, Faks: 70-72-22-692

2020 йил "22" 11

120 - сонли

Туман Бонн Архитектори в.в.б
У.Махкамова

"Е-электрон" ААТ орқали келиб
тушган №В1727249-27481-рақамли
сўровноманига ижобий хулоса

Ўзбекистон Республикаси Вазирлар Маҳкамасининг 2019 йил 28 январдаги 63-сонли ҳамда 20 декабрдаги 1023-сонли қарорлари ижроси юзасидан, Паркент тумани Фавқулودда вазиятлар бўлими "Е-электрон" ААТ орқали келиб тушган №В1727249-27480-рақамли сўровномага асосан, Паркент тумани Бўстон маҳалли ҳудудидан Песикхоналар муракка ускуналарсиз объектлари қурилиши учун 0.0600 га ер майдони бўйича тақдим этилган ҳужжатларни ва жойинга чиққан ҳолда ўрганиб чиқиб, мазкур ер майдони яқинда ёнгиндан хавфли ишюатлар жойлашмаганлигини, Шимол ва Жанубдан туман захира ер майдони билан, Шарк ва Ғарбдан аукцион учун ажратилган ерлар билан чегаралашлиги, ушбу ер майдони юқори босимли газ қуври ва юқори қучланишли ҳаво электр линияси муҳофазти мингакасида жойлашмаганлигини, мазкур ер майдонига қўшни бўлган ҳудудда жойлашган бошқа биноларга, уларнинг оловга бардонилик даражасига қараб ШНК 2.07.01-03*нинг 1-илоҳасида келтирилган оралик масофаларни сақлаш шарти билан дўкон ва мансий хизмат кўрсатиш корхона объектини қурилиши учун эътироз билдирмайди.

Шунингдек, мазкур тақдирланган ер майдонидан Паркент тумани 29-КЕККгача бўлган оралик масофа 12 км. ташкил этишини эътиборга олган ҳолда мазкур ҳудудда Республикада амалда бўлган ШНК 2.07.01-03*нинг 109-бандига асосан ёнтин учирини деноси ташкил этишини мақсадга мувофиқ деб ҳисоблайди.

Юқоридагилар билан бир қаторда мазкур масканга ишлаб чиқилган лойиҳа ҳужжатлари ва бош режасини ишлаб чиқиш ШНК 1.03.01-08 5.9-бандига мувофиқ белгиланган тартибда Давлат экспертизасидан ўтказилсин ва хулосасини Паркент тумани ФВБга ўрганиш учун тақдим этилсин.

Қурилиш ишлари бошлангандан сўнг, белгиланган тартибда ойинга камидан икки мартаба Паркент тумани ФВБ ҳодимларини мазкур қурилиш даврида ёнтин хавфсизлиги қондаларига риоя этиш мақсадида ўрганиш учун тақлиф этиш тавсия этилади. Юқоридаги келтирилган талаблар тўлиқ бажарилмаса, ушбу хулоса ўз қучини йўқотали.

Мазкур хулосани амал қилиш муддати 1 йил.

Паркент тумани ФВБ бошқисини
подполковник
Назрон: Н.Х.Жамолiddинов

Ф.Х.Туреункулов

“HUDUDIY ELEKTR TARMOQLARI”
Aksiadorlik jamiyati

«TOSHKENT HUDUDIY ELEKTR
TARMOQLARI KORXONASI»
Aksiadorlik jamiyati



Joint-stock company
“HUDUDIY ELEKTR TARMOQLARI”

Joint-stock company
«TOSHKENT HUDUDIY ELEKTR
TARMOQLARI KORXONASI»

Indeks 111503, Toshkent viloyati, Urti Chirchik, "Kumovul" KTY, Yashil vodiyo ko'chasi, 12-41 uy.
Hisob raqami 20210000900124958001, MFC 0-00190, INN 201221748 AT, San'at qurilish banki Toshkent viloyati miyonaqaviy
filiali. Tel: 78 150-31-35, faks 71 231-15-99

от 09.11.2020 г № 380

от 05.11.2020 11727219-27481

Т Е Х Н И К Ш А Р Т Л А Р

АПТ-1,2 ким хужжатлари тайерлаш учун

Объект номи - Исникхона

Объект манзили - Паркент тумани, Бустон МФЙ худудида

Кучланиши - 10 кВ

Электр таъминоти тоифаси - III

Ишга туширилоши муддати - 2020-2021йй

ТЕХНИК ШАРТЛАР МАЗМУНИ:

1. Электр таъминоти 35/10 кВ "Бустон" ПСдан чиқувчи 10 кВ ХЛ "Булинма" фидери оркали алохида кучланиш 10 кВ электр тармоқ шахобчаси ва трансформатор пункти куриш оркали амалга оширилсин.
2. 10 кВ "Булинма" фидерининг кўшича юклама кўтариш қобилияти ва ток трансформаторларини текшириш ҳисоб-китоблари бажарилсин, зарур бўлса юқори амперли ток трансформаторларига алмаштирилсин ва қайта таъмирлаш ишлари бажарилсин.
3. Курилиш ишлари Ўзбекистон Республикаси Вазирлар Маҳкамасининг 2018 йил 26 декабрдаги «Электр тармоғи хужалиғи объектларини муҳофаза қилиш қоидалари» тугрисидаги 1050-сонли қарори талабларига риоя этилган ҳолда бажарилсин.
4. Уланиш нуктаси Паркент ТЭТК билан келишилсин.
5. Энергетика тизимига уланиш учун кўйиладиган умумий талаблар бажарилсин.
6. АПТ-1,2 қисмлари тегишли қорхона ва ташкилотлар билан келишилсин.

Ушбу техник шарт АПТ-1,2 қисм хужжатларини тайёрлаш учун берилган деб ҳисобланади ва электр таъминотига уланиш, лойиҳалаш ва курилиш монтаж ишларини бажариш учун асос бўла олмайди.

Бош муҳандис

Ш. Ҳозиев



**O'ZBEKISTON RESPUBLIKASI EKOLOGIYA VA ATROF-MUHITNI
MUHOFAZA QILISH DAVLAT QO'MITASI**

**TOSHKENT VILOYATI EKOLOGIYA VA ATROF-MUHITNI
MUHOFAZA QILISH BOSHQARMASI**

*111518. Toshkent viloyati, O'rtachirechiq tumani, Farovon MFY, Toshkent yo'li ko'chasi, 1-uy. tel: 70-700-70-89,
elektron manzil: toshkentva@uznature.uz, xat: toshkenttabiat@exat.uz*

2020 yil "13" noyabr

4126-4106 -son

Toshkent vil.

**Toshkent viloyati
hokimiyatiga**

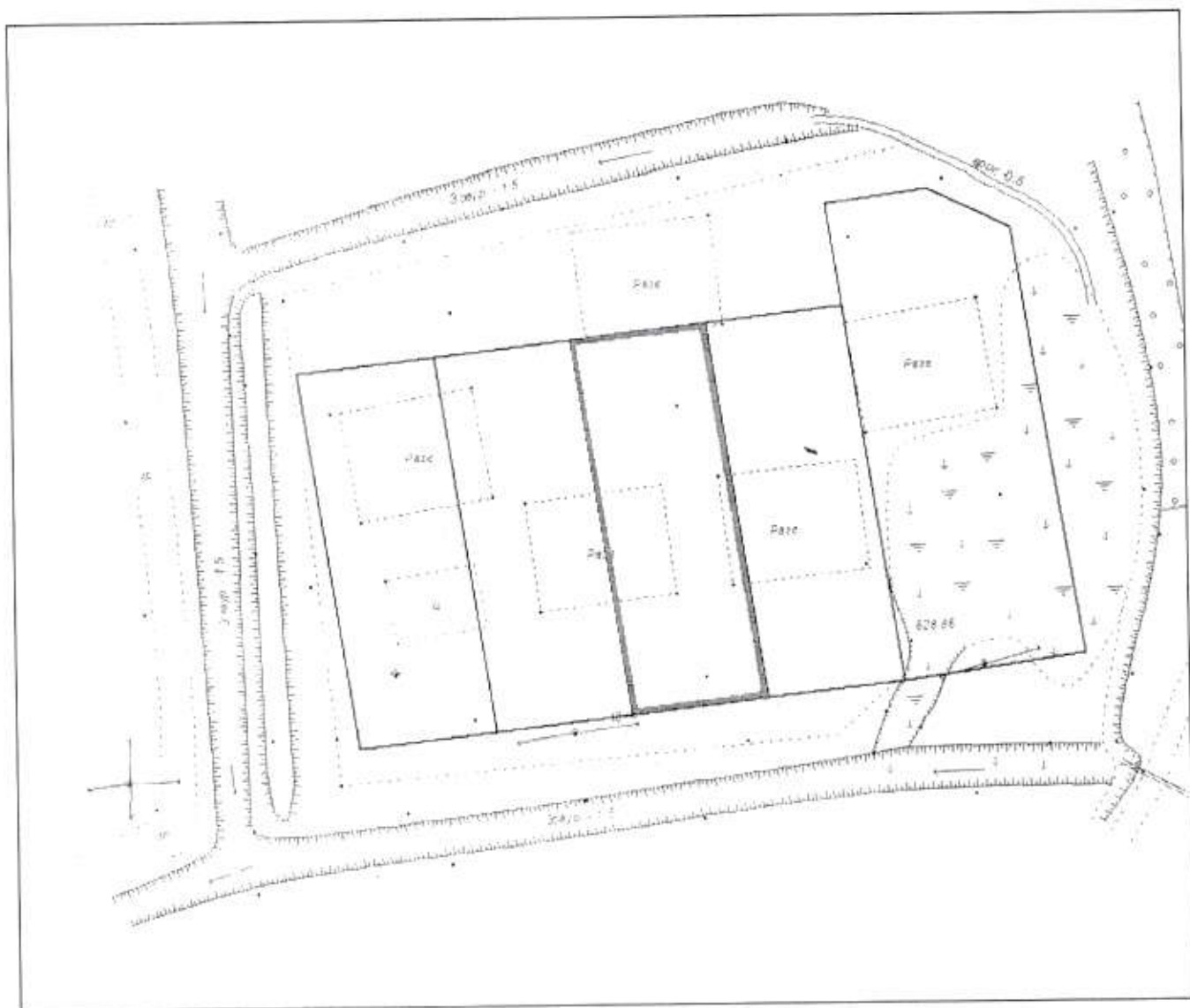
Toshkent viloyati Ekologiya va atrof-muhitni muhofaza qilish boshqarmasi, Toshkent viloyati, Parkent tumani, "Bo'ston" mahalla fuqarolar yig'ini hududida qishloq ho'jaligida foydalanilmaydigan davlat zaxirasi yer maydonlaridan 0.0600 ga yer maydonida "Issiqxonalar" ni loyihalashtirib qurish yuzasidan №V1727249-27481-son bilan taqdim etilgan hujjatlarini o'rganib chiqib quyidagilarni ma'lum qiladi. Ya'ni, Parkent tumani, "Bo'ston" mahalla fuqarolar yig'ini hududida davlat zaxira yerlarida 0.0600 ga yer maydonida issiqxonalarni loyihalashtirib qurish uchun O'zbekiston Respublikasi Vazirlar Mahkamasining 2020 yil 7 sentabrdagi 541-sonli qarori bilan tasdiqlangan "Atrof-muhitga ta'sirini baholash mexanizimini yanada takomillashtirish to'g'risida"gi loyihasi ishlab chiqilib, o'rnatigan tartibda Davlat ekologik ekspertizasidan o'tkazish sharti bilan Toshkent viloyati Ekologiya va atrof-muhitni muhofaza qilish boshqarmasi qarshilik bildirmaydi.

Boshqarma boshlig'i

A.Xolmurodov

*Baj: N.Yuldoshev
Tel:(70) 700-75-90*

Объект жойлашуви ва муҳандислик коммуникацияларига уланиш
СХЕМАСИ



АРХИТЕКТУРА-РЕЖАЛАШТИРИШ ТОПШИРИҒИНИ ИШЛАБ ЧИҚДИ:

Архитектура-режалаштириш топшириғини
ишлаб чиқиш гуруҳ раҳбари

Handwritten signature in blue ink.

Б.Мавлянов

Аҳоли пунктлари шаҳарсозлик хулосаларини
ишлаб чиқиш ва амалга ошириш бўлими
бошлиғи

Б.Сарбоев

Архитектура-режалаштириш топшириғини
тайёрлаган мутахассис:

Handwritten signature in blue ink.

С.Абдуллаев